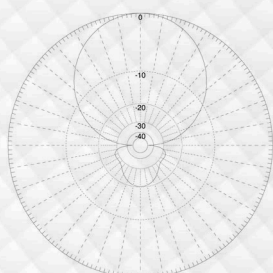
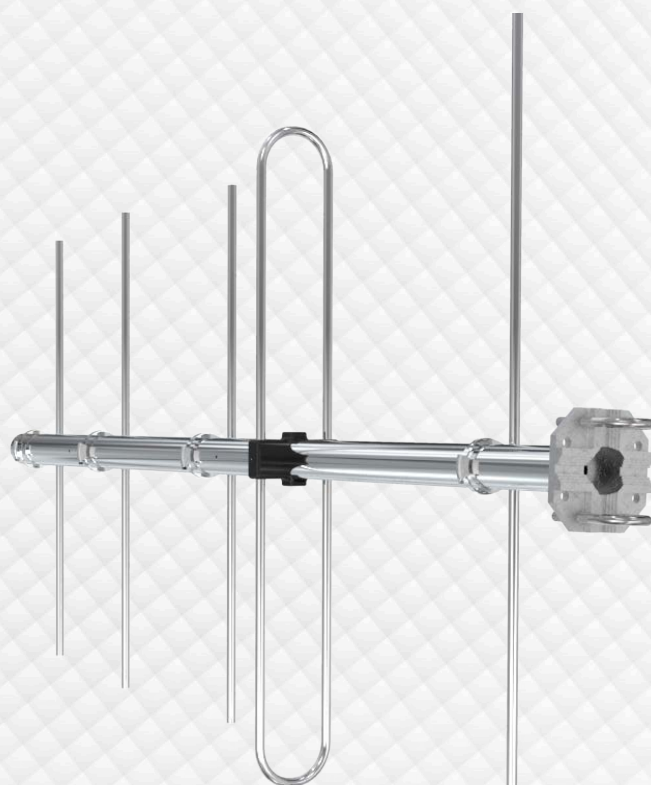


DIRV-90/5A

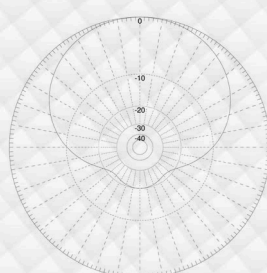
ANTENA DIRECIONAL VHF YAGI 5 ELEMENTOS

Antena direcional de alto ganho do tipo YAGI, fabricada em liga especial de alumínio, com excelente resistência mecânica e alta condutibilidade elétrica.

A antena foi projetada para impedir o acúmulo de cargas eletrostáticas no cabo coaxial. Esta característica permite maior proteção dos equipamentos e redução do nível de ruído, permitindo uma ótima recepção de sinais distantes. Além de ser leve e de fácil instalação, não requer ajustes em campo para que seu VSWR permaneça abaixo de 1,5:1 em toda a faixa de frequência de operação.



Polarização Horizontal



Polarização Vertical

Código	Modelo	Frequência
504030	DIRV-90/5A	220 / 270 MHz
504034	DIRV-90/5A CTN	220 / 270 MHz

ESPECIFICAÇÕES ELÉTRICAS	
VSWR	$\leq 1,5 : 1$
Polarização	Vertical / Horizontal
Impedância nominal	50 Ω
Potência máxima	300 Watts
Ganho	9 dBi
Relação frente costa	≥ 20 dB
Ângulo de ½ potência	Horizontal 245 MHz 55°
Ângulo de ½ potência	Vertical 245 MHz 71°
Terminação	UHF fêmea / N fêmea
Proteção contra-raios	Elementos aterrados

ESPECIFICAÇÕES MECÂNICAS	
Largura / Diâmetro	590 mm
Peso	2,500 Kg
Comprimento total	1500 mm
Fixação	Tubo metálico 51 mm
Área de exposição ao vento	0,099 m ²
Material básico	Alumínio
Vento operacional	≥ 110 Km/h
Vento de sobrevivência	≥ 200 Km/h