

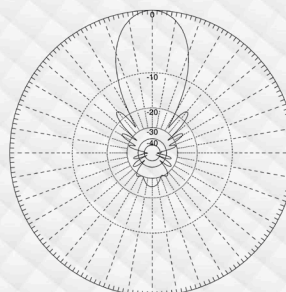
DIRU-160/18C9

ANTENA DIRECIONAL YAGI 18 ELEMENTOS

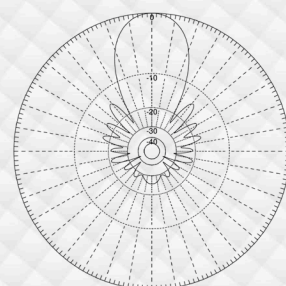
Antena direcional de alto ganho, do tipo Yagi, fabricada em liga especial de alumínio, com excelente resistência mecânica e alta condutibilidade elétrica.

A antena foi projetada para impedir o acúmulo de cargas eletrostática no cabo coaxial. Esta característica permite maior proteção dos equipamentos e redução do nível de ruído, permitindo uma ótima recepção de sinais distantes.

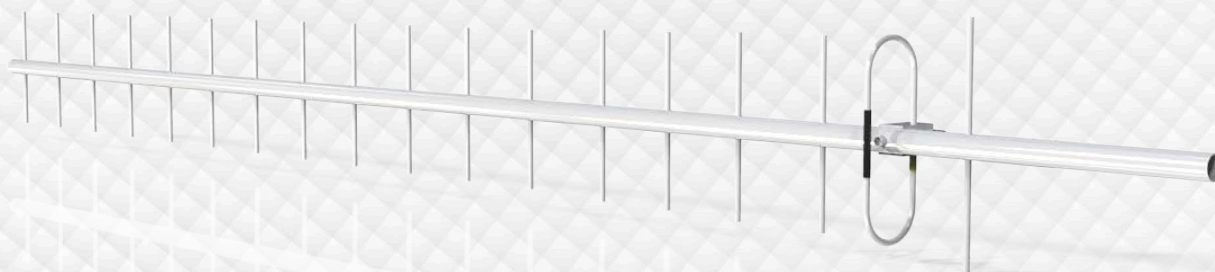
Além de ser leve e de fácil instalação, não requer ajuste em campo para que seu VSWR permaneça abaixo de 1,5:1 em toda a faixa de frequência de operação.



POLARIZAÇÃO HORIZONTAL



POLARIZAÇÃO VERTICAL



Código	Modelo	Frequência
504258	DIRU-160/18C9	900 / 960 MHz

ESPECIFICAÇÕES ELÉTRICAS	
VSWR	$\leq 1,5 : 1$
Polarização	Vertical / Horizontal
Impedância nominal	50 Ω
Potência máxima	200 Watts
Ganho	18 dBi
Relação frente costa	≥ 20 dB
Ângulo de ½ potência	Horizontal 930 MHz 32°
Ângulo de ½ potência	Vertical 930 MHz 35°
Terminação	N fêmea
Proteção contra-raios	Elementos aterrados

ESPECIFICAÇÕES MECÂNICAS	
Largura / Diâmetro	153 mm
Comprimento total	1463 mm
Peso	0,680 Kg
Acabamento	Pintura epóxi branca
Fixação	Tubo metálico 30 mm
Área de exposição ao vento	0,1377 m ²
Material básico	Latão
Vento operacional	≥ 110 Km/h
Vento de sobrevivência	≥ 200 Km/h