

DIRU-150/12A

ANTENA DIRECIONAL YAGI 12 ELEMENTOS

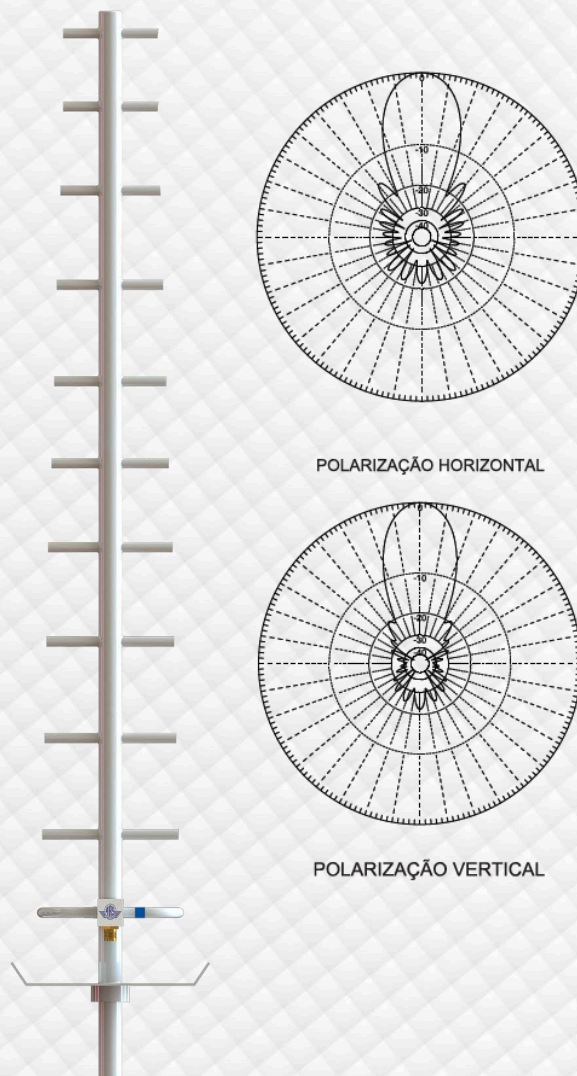
Esta antena é fornecida com os elementos alinhados e soldados, confira o alinhamento e certifique-se que o mastro para sua fixação tenha no máximo 30 milímetros de diâmetro externo.

Esta antena pode ser instalada tanto na vertical quanto na horizontal dependendo da configuração para o sistema.

De fácil instalação, não requer nenhum tipo de ajuste em campo para que o VSWR seja menor ou igual a 1,5:1.

Após fixação da antena, coloque o conector apropriado (Macho SMA) no cabo coaxial (50 Ohms), verifique a continuidade e possível curto, leve-o até próximo à antena e fixe-o ao mastro para que seu peso não danifique a antena.

Faça a conexão com a antena, impermeabilize-a com fita isolante de auto fusão para evitar possíveis infiltrações e garantir a durabilidade e a confiabilidade do sistema.



Código	Modelo	Frequência
504284	DIRU-150/12A	1710 / 1880 MHz

ESPECIFICAÇÕES ELÉTRICAS	
VSWR	≤ 1,5 : 1
Polarização	Vertical / Horizontal
Impedância nominal	50 Ω
Potência máxima	50 Watts
Ganho	15 dBi
Relação frente costa	≥ 20 dB
Ângulo de ½ potência	Horizontal 1795 MHz 28°
Ângulo de ½ potência	Vertical 1796 MHz 30°
Terminação	SMA fêmea
Proteção contra-raios	Elementos aterrados

ESPECIFICAÇÕES MECÂNICAS	
Largura / Diâmetro	100 mm
Comprimento total	883 mm
Peso	0,335 Kg
Acabamento	Pintura epóxi branca
Fixação	Tubo metálico 30 mm
Área de exposição ao vento	0,0251 m ²
Material básico	Latão
Vento operacional	≥ 110Km/h
Vento de sobrevivência	≥ 200Km/h