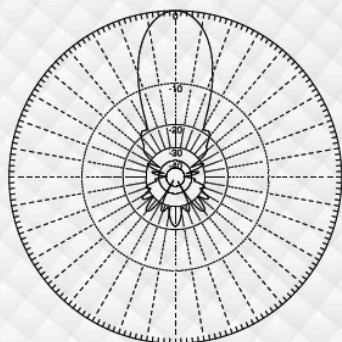


DIRU-150/12B

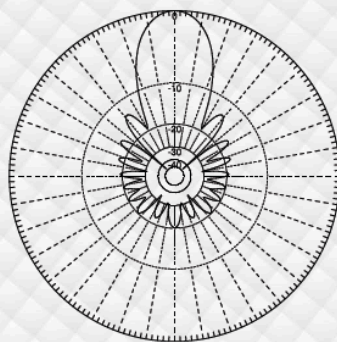
ANTENA DIRECIONAL YAGI 12 ELEMENTOS

Antena diretiva do tipo YAGI-UDA, construída em latão, tem seus elementos interligados com solda de alta condutibilidade elétrica. É resistente a ventos e ações eletrolíticas as quais é submetida ao longo do tempo.

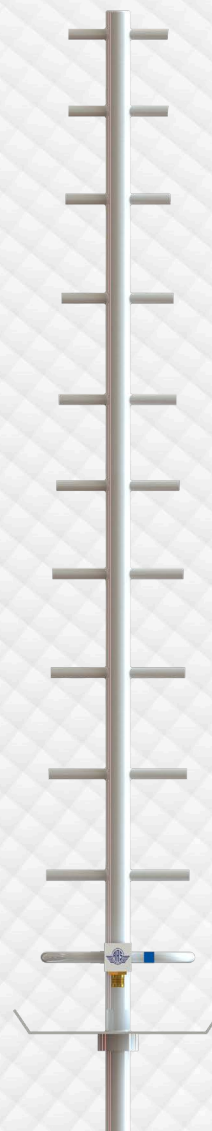
Pintada na cor branca com tinta epóxi, possui boa proteção contra intempéries, sendo leve e de fácil instalação, não necessita ajuste em campo para o perfeito funcionamento.



Polarização Horizontal



Polarização Vertical



Código	Modelo	Frequência
504285	DIRU-150/12B	1920 / 2170 MHz

ESPECIFICAÇÕES ELÉTRICAS	
VSWR	$\leq 1,5 : 1$
Polarização	Vertical / Horizontal
Impedância nominal	50 Ω
Potência máxima	50 Watts
Ganho	15 dBi
Relação frente costa	≥ 20 dB
Ângulo de ½ potência	Horizontal 2045 MHz 26°
Ângulo de ½ potência	Vertical 2045 MHz 28°
Terminação	SMA fêmea
Proteção contra-raios	Elementos aterrados

ESPECIFICAÇÕES MECÂNICAS	
Largura / Diâmetro	89 mm
Comprimento total	634 mm
Peso	0,268 Kg
Acabamento	Pintura epóxi branca
Fixação	Tubo metálico 30 mm
Área de exposição ao vento	0,0240 m ²
Material básico	Latão
Vento operacional	≥ 110 Km/h
Vento de sobrevivência	≥ 200 Km/h