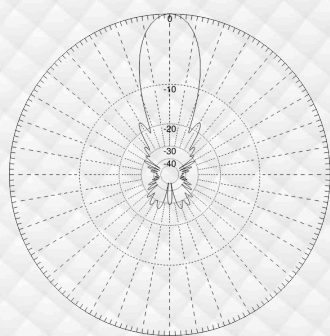


# DIRU-170/18B

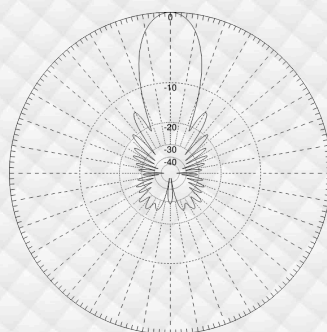
## ANTENA DIRECIONAL YAGI 18 ELEMENTOS

Antena diretiva do tipo YAGI-UDA, construída em latão, tem seus elementos interligados com solda de alta condutibilidade elétrica.

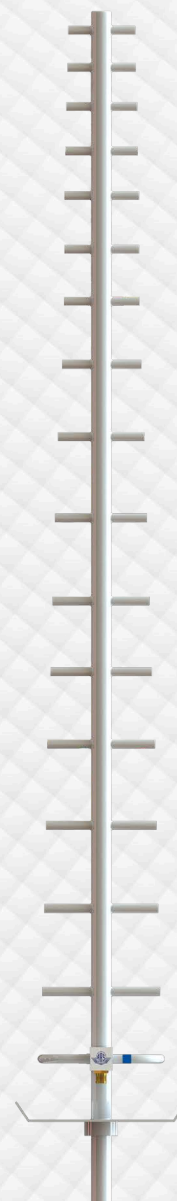
É resistente a ventos e ações eletrolíticas as quais é submetida ao longo do tempo pintada na cor branca com tinta epóxi, possui boa proteção contra intempéries, sendo leve e de fácil instalação, não necessita ajuste em campo para o perfeito funcionamento.



Polarização Horizontal



Polarização Vertical



Código	Modelo	Frequência
504287	DIRU-170/18B	1920 / 2170 MHz

ESPECIFICAÇÕES ELÉTRICAS	
VSWR	$\leq 1,5 : 1$
Polarização	Vertical / Horizontal
Impedância nominal	50 $\Omega$
Potência máxima	50 Watts
Ganho	17 dBi
Relação frente costa	$\geq 20$ dB
Ângulo de ½ potência	Horizontal 2045 MHz 22°
Ângulo de ½ potência	Vertical 2045 MHz 24°
Terminação	SMA fêmea
Proteção contra-raios	Elementos aterrados

ESPECIFICAÇÕES MECÂNICAS	
Largura / Diâmetro	89 mm
Comprimento total	998 mm
Peso	0,500 Kg
Acabamento	Pintura epóxi branca
Fixação	Tubo metálico 30 mm
Área de exposição ao vento	0,0202 m <sup>2</sup>
Material básico	Latão
Vento operacional	$\geq 110$ Km/h
Vento de sobrevivência	$\geq 200$ Km/h