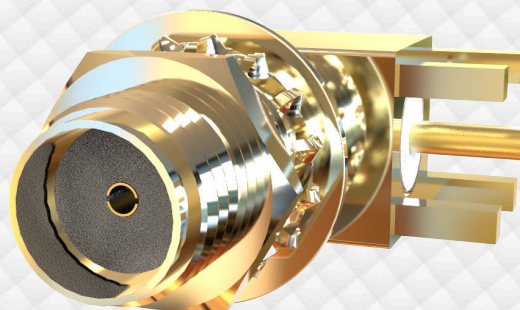


# SMA-36

Conector SMA fêmea angular 90° estendido 4 pinos com 5.08mm entre os centros para P.C.I.

Código	Modelo
513181	SMA-36



ESPECIFICAÇÕES ELÉTRICAS	
Impedância	50 $\Omega$
VSWR	$\leq 1,05 + 0,01 f(\text{GHz})$
Perda de retorno	20 dB até 4 GHz
Perda de inserção	máx. $1\sqrt{f}(\text{GHz})$ dB
Temperatura de operação	-65~165°C

ESPECIFICAÇÕES MECÂNICAS	
Família	SMA fêmea
Formato	Angular 90°
Fixação do cabo	Não se aplica
Tipos de cabos	Não se aplica
Pino de contato	Bronze fosforoso com banho de ouro
Isolação	PTFE
Vedação	Não se aplica
Outros componentes	Latão com banho de ouro