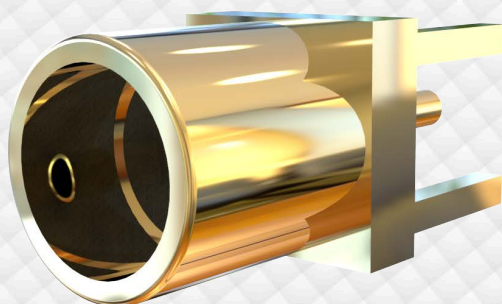


MMCX-4

Conector MMCX fêmea reto 4 pinos com 2.5mm entre os centros para P.C.I.

Código	Modelo
518012	MMCX-4



ESPECIFICAÇÕES ELÉTRICAS	
Impedância	50 Ω
VSWR	$\leq 1,25:1$
Potência máxima	10 Watts
Perda de inserção	$\leq 0,18$ dB
Resistência de isolamento	≤ 500 V
Faixa de frequência	0 a 4GHz

ESPECIFICAÇÕES MECÂNICAS	
Família	MMCX fêmea
Formato	Reto
Fixação do cabo	Não se aplica
Fixação do conector	Na placa de circuito impresso (P.C.I.)
Pino de contato	Cobre berílio com banho de ouro
Isolação	PTFE
Vedação	Não se aplica
Outros componentes	Latão com banho de ouro