

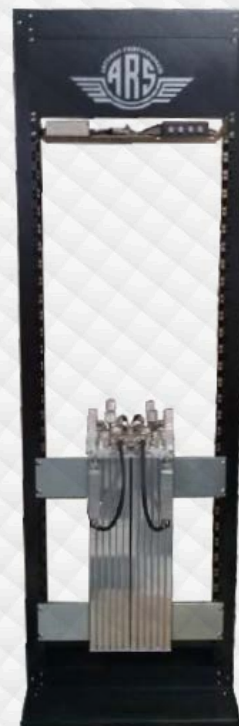
COMBINADOR 4" DE VHF

COMBINADORES

O combinador 4:1 de baixa perda ARS, permite reunir até 4 transmissores de VHF em uma antena. O sistema é fornecido com um multiacoplador de recepção ARS que permite reunir até 8 receptores de VHF em uma antena, e até 12 em duas antenas.

O multiacoplador está munido de amplificador de baixo ruído perfeitamente integrado a um filtro de alta seletividade e baixa perda, permitindo assim uma sensibilidade maior e atenuação de ruídos e sinais interferentes.

O sistema utilizado em conjunto com as antenas fixas ARS, permite diminuir o custo de locação de espaço nas torres, o custo das antenas, o custo com cabos coaxiais, conectores e suportes, além de diminuir a carga mecânica na torre. Por ser modular, o sistema pode ser ampliado com módulos padronizados assim permitindo a inclusão de novos repetidores.



Código	Modelo	Frequência
525010	COMBINADOR 4:1 TX E RX 4"	148 / 174 MHz
525015	COMBINADOR 6:1 TX E RX 4"	148 / 174 MHz

ESPECIFICAÇÕES ELÉTRICAS

Potência de ingresso por canal	150 Watts
Impedância nominal	50 Ω
VSWR	≤ 1,5:1 (4:1 espaçamento ≥ 300 KHz)
Perda máxima por inserção	Máx. 4,5 dB / típico 3,5 dB (4:1 espaçamento ≥ 300 KHz)
Cavidade	Cavidade de alta seletividade por canal
Conectores cobinador	N fêmea (entrada e saída)
Isolador	Circuladores de ferrite com duplo estágio e baixa perda
Isolação TX / TX	≥ 60 dB
Espaçamento mínimo	≥ 300 KHz (valores menores sob consulta)
Conectores multiacoplador	BNC fêmea (saída) / N fêmea (entrada)

ESPECIFICAÇÕES MECÂNICAS

Peso do conjunto	35 Kg (aprox. p/ sistemas 4:1)
Padrão de instalação	Rack 19"
Dimensões no rack (A x L x C)	1750 x 560 x 440 mm
Dimensões (A x L x C)	770 x 440 x 220 mm
Temperatura	0~60°C