

COMBINADOR 8" TX DE VHF

COMBINADORES

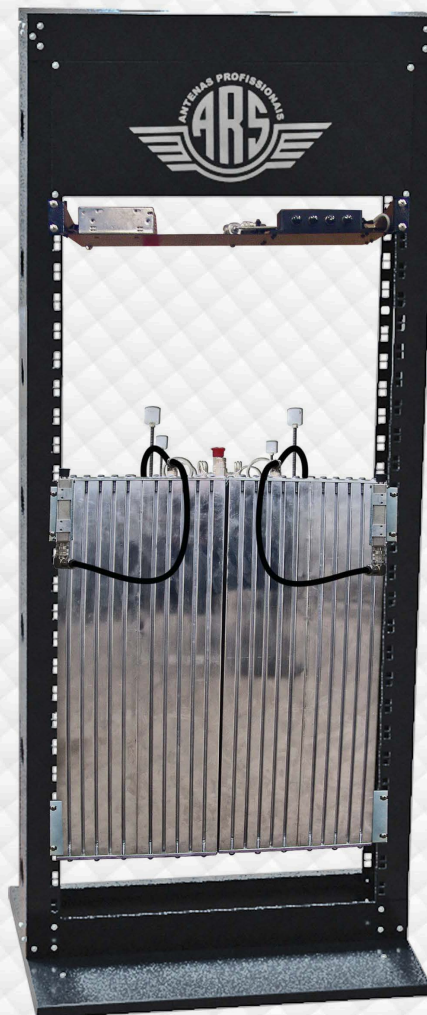
O combinador de baixa perda ARS, permite reunir até 4 transmissores de VHF em 1 antena ou até 8 em duas antenas.

O sistema é fornecido com multi-acoplador de recepção ARS que permite reunir na mesma antena, até 8 receptores de VHF. (Opcional)

O multi-acoplador está munido de amplificador de baixo ruído perfeitamente integrado a um filtro de alta seletividade e baixa perda, permitindo assim uma sensibilidade maior e melhor atenuação de ruídos e sinais interferentes. (Opcional)

O sistema utilizado em conjunto com as antenas fixas ARS, permite diminuir o custo de locação de espaço nas torres, o custo das antenas, o custo com cabos coaxiais, conectores e suportes, além de diminuir a carga mecânica na torre.

Por ser modular, o sistema pode ser ampliado com módulos padronizados assim permitindo a inclusão de novos repetidores.



Código	Modelo	Frequência
525011	COMBINADOR 4:1 TX 8"	148 / 174 MHz

ESPECIFICAÇÕES MECÂNICAS

Peso do conjunto	45 Kg (aprox. p/ sistemas 4:1)
Padrão de instalação	Rack 19"
Dimensões no rack (A x L x C)	1750 x 560 x 640 mm
Dimensões (A x L x C)	480 x 640 x 750 mm
Temperatura	0~60°C

ESPECIFICAÇÕES ELÉTRICAS

Potência de ingresso por canal	150 Watts
Impedância nominal	50 Ω
VSWR	≤ 1,5:1
Atenuação em Tx	Típico 3,5dB (espaçamento ≥ 150KHz)
Sistema ressonante	4 ressonadores de alta seletividade com 8" cada um
Conectores do combinador	N fêmea (entrada e saída)
Isolador de RF	Circuladores de ferrite com duplo estágio e baixa perda
Espaçamento mínimo	50 KHz
Conectores multiacoplador	BNC fêmea (saída) / N fêmea (entrada)