

COMBINADOR 4" TX DE UHF

COMBINADORES

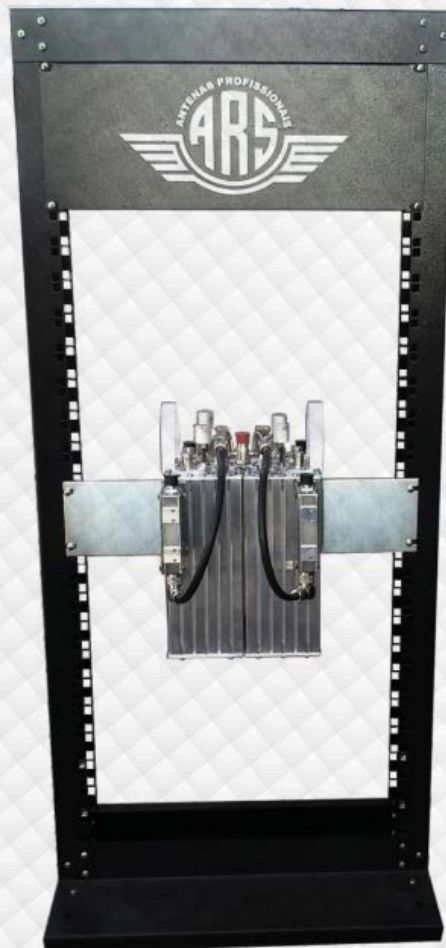
O combinador de baixa perda ARS, permite reunir em uma única antena, até 6 transmissores de UHF.

O sistema é fornecido com multiacoplador que permite reunir até 8 receptores em uma única antena.

O multiacoplador está munido de amplificador de baixo ruído perfeitamente integrado a um filtro de alta seletividade e baixa perda, permitindo assim maior sensibilidade e melhor atenuação de ruídos e sinais interferentes.

O sistema utilizado em conjunto com as antenas fixas ARS, permite diminuir o custo de locação de espaço nas torres, o custo das antenas, o custo com cabos coaxiais, conectores e suportes, diminuindo ainda o custo da instalação do sistema e a carga mecânica na torre.

Por ser modular, o sistema pode ser ampliado com módulos padronizados permitindo assim a inclusão de novos repetidores.



Código	Modelo	Frequência
525028	COMBINADOR 4:1 TX e RX 4"	360 / 400 MHz
525034	COMBINADOR 6:1 TX e RX 4"	360 / 400 MHz
525039	COMBINADOR 8:2 TX e RX 4"	360 / 400 MHz
525030	COMBINADOR 4:1 TX e RX 4"	430 / 470 MHz
525035	COMBINADOR 6:1 TX e RX 4"	430 / 470 MHz
525040	COMBINADOR 8:2 TX e RX 4"	430 / 470 MHz

ESPECIFICAÇÕES MECÂNICAS	
Peso do conjunto	25 Kg
Padrão de instalação	Rack 19"
Dimensões no rack (A x L x C)	1750 x 560 x 440 mm
Dimensões (A x L x C)	450 x 490 x 541 mm
Temperatura	0~60°C

ESPECIFICAÇÕES ELÉTRICAS	
Potência de ingresso	100 Watts
Impedância nominal	50 Ω
VSWR	≤ 1,5:1
Perda por inserção	Máx. 4,5dB / típico 3,5dB (espaçamento ≥ 600 KHz)
Cavidade	Cavidade coaxial 4" de alta seletividade
Conectores do combinador	N fêmea (entrada e saída)
Isolador	Circuladores de ferrite com duplo estágio
Espaçamento mínimo	≥ 600 KHz (valores menores sob consulta)
Conectores multiacoplador	BNC fêmea (saída) / N fêmea (entrada)

* Informações com base no código 525028.