

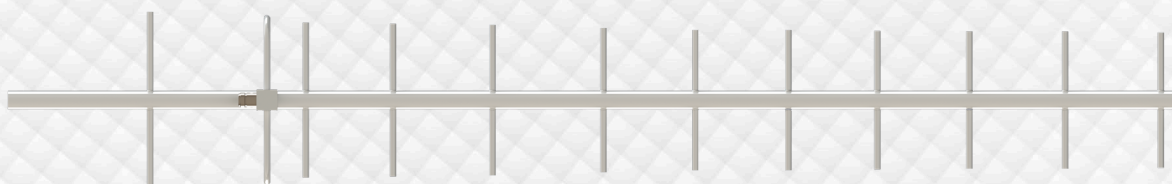
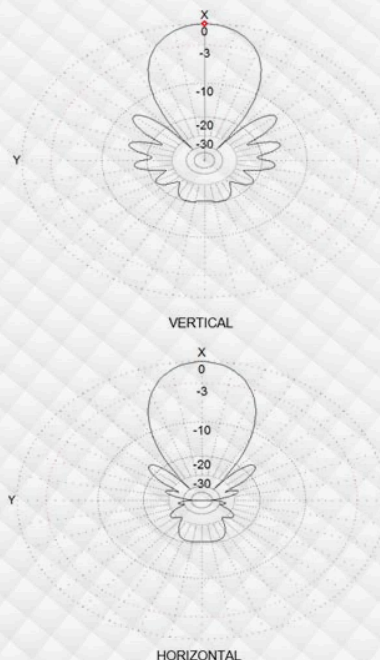
DIRU-140/12C7

ANTENA PONTO-ÁREA

Antena de alto ganho, fabricada em liga especial de alumínio, com excelente resistência mecânica e alta condutibilidade elétrica.

A antena foi projetada para impedir o acúmulo de cargas eletrostática no cabo coaxial. Esta característica permite maior proteção dos equipamentos e redução do nível de ruído, permitindo uma ótima recepção de sinais distantes.

Além de ser leve e de fácil instalação, não requer ajuste em campo para que a perda de retorno seja melhor do que 14dB, em toda a faixa de frequência de operação.



Código	Modelo	Frequência
504247	DIRU-140/12C7	703 / 803 MHz

ESPECIFICAÇÕES ELÉTRICAS	
Perda de retorno mínima	14 dB
Polarização	Vertical / Horizontal
Impedância nominal	50 Ω
Potência máxima	200 Watts
Ganho	14 dBi
Relação frente costa	≥ 20 dB
Ângulo de ½ potência	Horizontal 753 MHz 36°
Ângulo de ½ potência	Vertical 753 MHz 40°
Terminação	N fêmea
Proteção contra-raios	Elementos aterrados

ESPECIFICAÇÕES MECÂNICAS	
Largura / Diâmetro	250 mm
Comprimento total	1235 mm
Peso	0,570 Kg
Acabamento	Pintura epóxi branca
Fixação	Tubo metálico 30 mm
Área de exposição ao vento	0,1153 m ²
Material básico	Alumínio
Vento operacional	≥ 110 Km/h
Vento de sobrevivência	≥ 200 Km/h