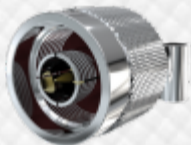


508025 - NM-35CR

Cabo: RGU-58



Instrução de Montagem



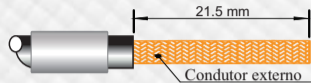
1 - Introduza o termo retrátil e a bucha crimp no cabo



3 - Remova 14,5 mm da blindagem expondo o dielétrico.



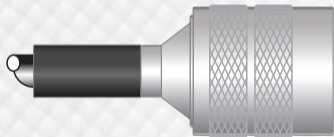
5 - Solde o pino de contato no condutor central



2 - Remova 215 mm da capa preta expondo a blindagem.



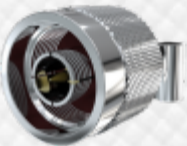
4 - Remova 9 mm de dielétrico, expondo o condutor central. Estanhe-o



5 - Encaixe o corpo do conector no cabo montado entre o condutor externo e o dielétrico, arraste a bucha crimp até encostar no corpo e crimpe-a, logo cubra com termo retrátil e aqueça até fixa-la.

508025 - NM-35CR

Cabo: RGU-58



Decape

