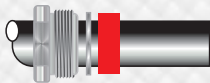


508061 - NF-48

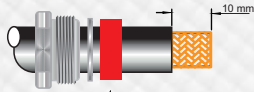
Cabo: RGC-213



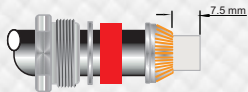
Instrução de Montagem



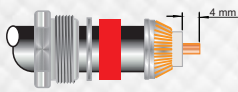
Introduza no cabo a porca redutora, a arruela de encosto e a bucha prensa cabo.



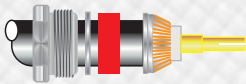
Remova 10 mm de capa preta expondo a blindagem. Cuidado para não desfia-la.



Introduza a bucha cônica até encostar na capa preta. Desfie a blindagem e envolva a bucha cônica sem ultrapassa-la.



Remova 4 mm de dielétrico expondo o condutor central. Estanhe-o



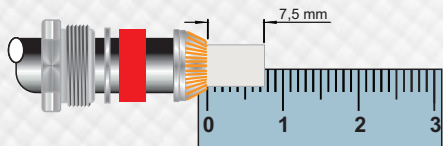
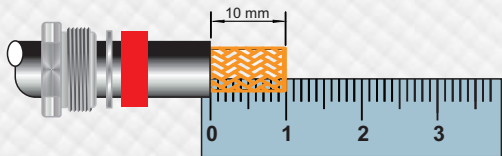
Solde o pino de contato e aproxime a bucha prensa cabo mais a arruela de encosto na bucha cônica.



Introduza a ponta montada no conector. Rosqueie a porca redutora ao corpo com auxílio de uma chave fixa de 11/16" e uma de 5/8". Dê o aperto final (este aperto deve ser o suficiente para travar o cabo).

508061 - NF-48

Cabo: RGC-213



Decape

